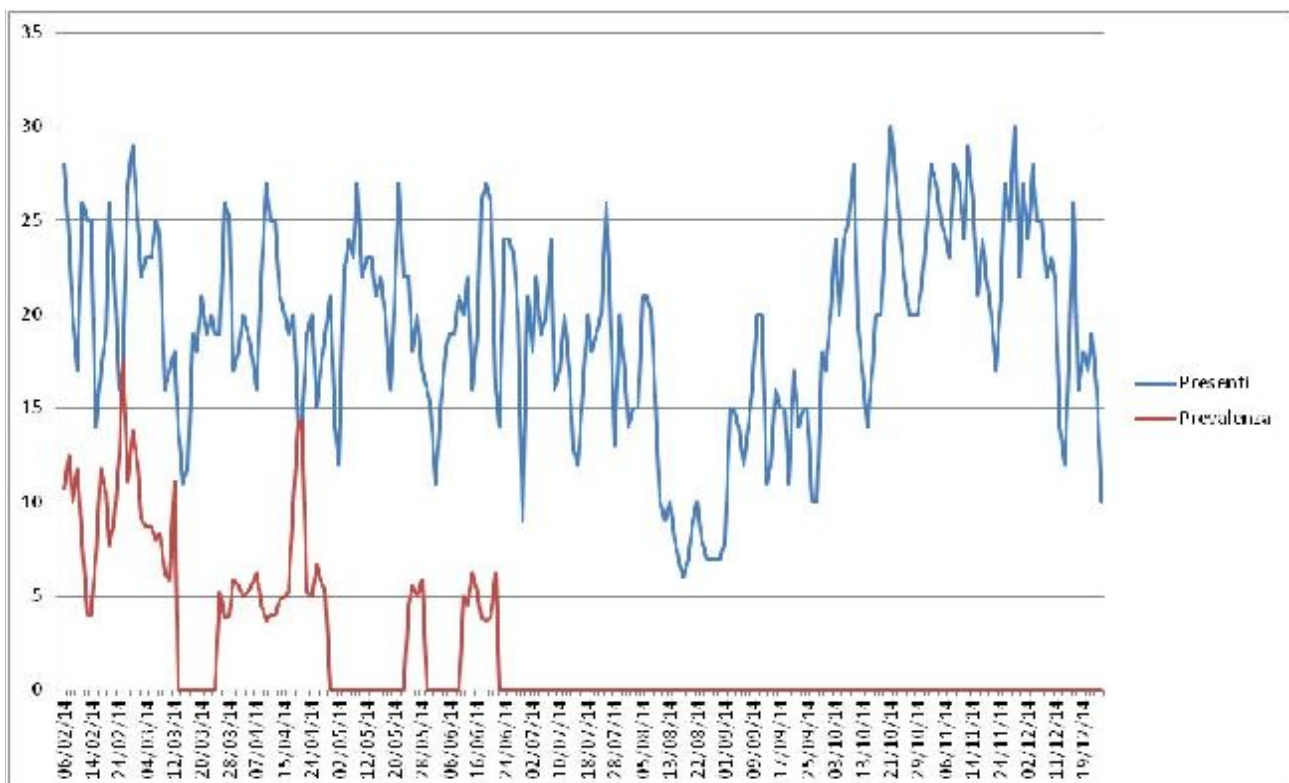


Relazione sull'attività della Infection Control Nurse presso la Salvator Mundi International Hospital di Roma (periodo 1-3 Dicembre 2014)

- **Proseguimento dell'indagine di prevalenza puntuale su base giornaliera delle sospette infezioni nosocomiali:** è proseguita nel mese di Dicembre la sorveglianza attiva delle sospette infezioni nosocomiali. Anche questo mese non sono stati registrati casi di sospetta infezione nosocomiale durante l'indagine di prevalenza puntuale su base giornaliera. I dati ottenuti continuano ad essere riportati su file Excel con l'elaborazione del relativo grafico che evidenzia l'assenza di fenomeni infettivi a partire dal mese di Maggio. Si riporta di seguito il grafico di prevalenza puntuale giornaliera che riassume l'andamento delle infezioni dal 6 febbraio alla fine dell'anno.



- **Integrazione dei risultati dell'indagine di prevalenza puntuale con gli isolamenti effettuati dal Laboratorio di Microbiologia:** nel mese di Dicembre è proseguita la stretta collaborazione con il Laboratorio Analisi per

quanto riguarda la sorveglianza basata sui risultati di laboratorio. Anch'essi hanno confermato l'assenza di infezioni nosocomiali all'interno della struttura.

- **Campionamenti ambientali in sala operatoria:** anche nel mese di Dicembre in tutte e tre le sale operatorie sono stati effettuati i campionamenti sia ambientali che alle bocchette. I risultati hanno dato nuovamente esito negativo rispettando i parametri ISPEL.

- **Iniziale revisione delle prescrizioni mediche riguardo l'antibiotico profilassi peri-operatoria:** in collaborazione con il farmacista della Struttura, nel mese di Dicembre, sono state revisionate con attenzione le prescrizioni di antibiotico profilassi peri-operatoria. Ne è emerso che tutti i medici, in seguito al seminario da noi organizzato nel mese di Maggio, seguono le linee guida SNLG, da noi fornitegli in quell'occasione, riguardo la scelta dell'antibiotico più appropriato da utilizzare in base al tipo di intervento. C'è invece ancora da lavorare riguardo l'appropriatezza della durata dell'antibiotico profilassi. Abbiamo notato infatti che nella maggior parte dei casi non vengono rispettati i tempi di somministrazione corretta, facendo diventare l'antibiotico profilassi una antibiotico terapia di lunga durata, anche quando non vi sono evidenze cliniche che giustifichino un prolungamento della somministrazione dell'antibiotico scelto.

-