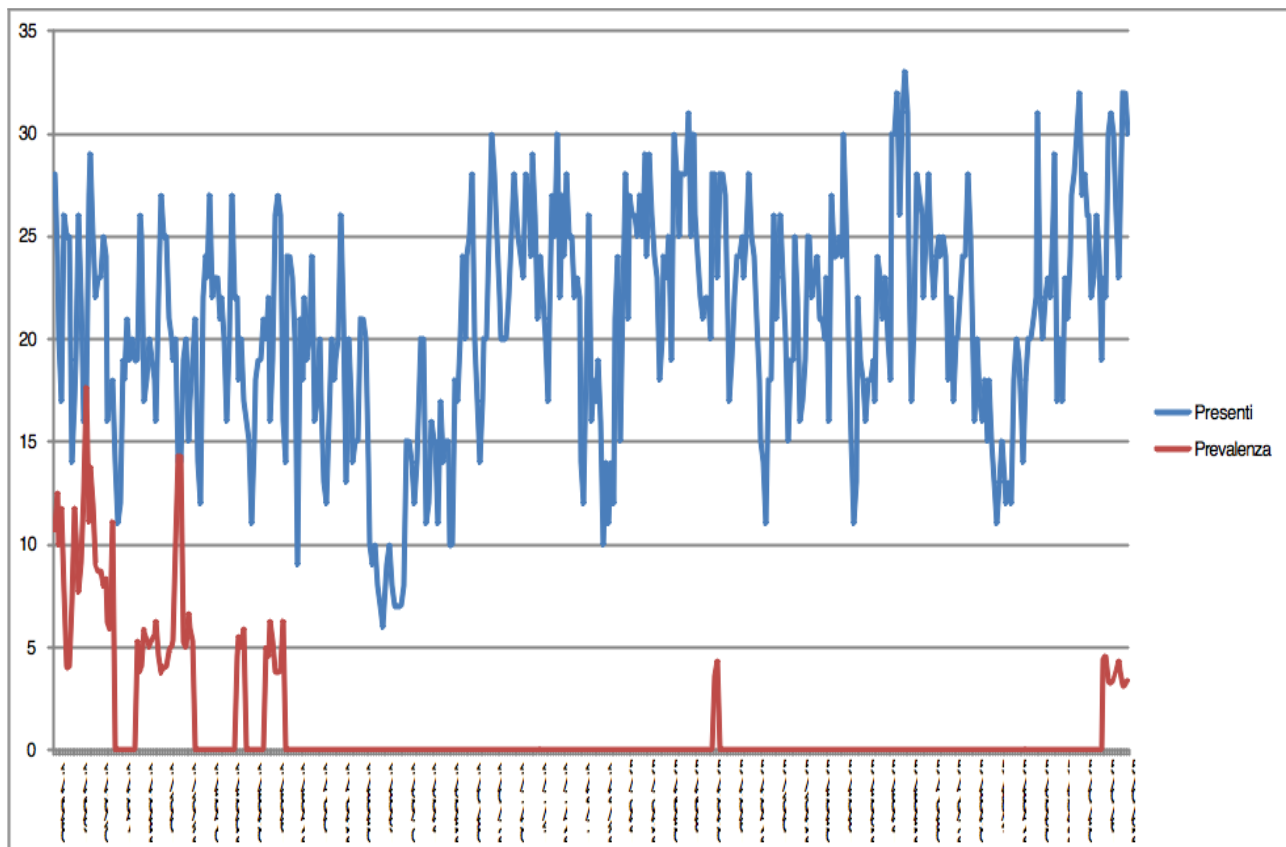


Relazione sull'attività della Infection Control Nurse presso la Salvator Mundi International Hospital di Roma (periodo 1-31 Ottobre 2015)

-Proseguimento dell'indagine di prevalenza puntuale su base giornaliera delle sospette infezioni nosocomiali: nel corso del mese di Ottobre ho proseguito, con le medesime modalità dei mesi precedenti, la sorveglianza attiva delle Infezioni Nosocomiali, sempre basata sulla revisione delle cartelle cliniche dei pazienti ricoverati. Per la prima volta dal mese di Marzo, è stato registrato un caso di sospetta Infezione Correlata all'Assistenza: si tratta di un'infezione che deve essere ancorata confermata e validata dal Comitato Lotta Infezioni Ospedaliere della Casa di Cura, ma per il momento è stata inserita nel database, come si può desumere dal grafico sotto riportato.



Dal momento che il paziente in questione ha soggiornato per circa una settimana in Terapia Intensiva, una volta dimesso, il Reparto in questione è stato chiuso e sanificato mediante nebulizzazione per 24 ore. Al termine di tale procedura, sono stati effettuati dei campionamenti ambientali mediante piastre agarizzate, allo scopo di verificare il buon esito della sanificazione

effettuata. I risultati del campionamento non sono disponibili al momento della redazione della presente relazione e verranno riportati nella relazione del mese di Novembre.

-Integrazione dei risultati dell'indagine di prevalenza puntuale con gli isolamenti effettuati dal Laboratorio di Microbiologia: questo mese la collaborazione con il Laboratorio analisi è stata particolarmente proficua, in quanto ha consentito, attraverso l'incrocio dei dati di prevalenza puntuale con quelli provenienti dagli isolamenti dei ceppi batterici, di identificare come sospetta l'ICA di cui al punto precedente. Nessun altro sospetto caso è pervenuto attraverso i dati del Laboratorio.

-Campionamenti ambientali in sala operatoria: nel corso del mese di Ottobre ho effettuato il campionamento delle bocchette delle sale del nostro Blocco Operatorio, utilizzando la tecnica descritta nelle precedenti relazioni. Le bocchette sono risultate a norma anche questo mese: non è stata infatti rilevata la crescita di alcuna colonia sulle piastre utilizzate per il campionamento (il valore limite secondo le linee guida ISPESL è pari a 1 colonia). Anche i campionamenti ambientali delle sale sono risultati a norma.

I.P. Vanessa Ferlisi